



水谷酒造

酒米 稲刈り  
体験会2023

10/22(日) 9:00~  
酒蔵近くの田んぼにて

まだまだ参加者募集中!  
ですっ

# ～どんなイベント？～

- ・ 愛知で生まれた日本酒用のお米「夢吟香(ゆめぎんが)」の稲穂を収穫します！
- ・ 手作業での収穫と、コンバイン(稲刈り機)の試乗を体験！
- ・ お米が育ちお酒になるまでの、食のできていく過程を、見て知って体験して頂く「食育」をテーマにしたイベントです。
- ・ ご希望の方は田植えの後に酒蔵見学も可能です！  
(見学科・試飲代込の有料です)



酒米づくりに触れてみたい方、  
ご自身で収穫した酒米で *eee*  
できたお酒を飲んでみたい方、  
ご参加のほどお待ちしております！



## ●開催日時

2023年10月22日(日)9:00～

稲刈りのみ→10:30頃まで

酒蔵見学をご希望→12:00頃まで



## ●当日の服装

帽子、タオル、汚れて良い服装(ジャージなど)

※酒蔵見学をご希望の方は、お着替えをご持参ください。

## ●参加費

稲刈り：1,000円（小中学生は無料）

試飲付き酒蔵見学：1,000円（小中学生は無料 16-19歳は500円）

※ご試飲されないお客様は当日弊社直売所にてお酒をご購入の場合  
500円分お値引きさせていただきます。

## ●アクセス

開催場所：水谷酒造近隣の田

住所：愛知県愛西市鷹場町久田59-1

基本的には現地集合、現地解散です。

（酒蔵の隣や近くに駐車場ございます。詳細はお問い合わせください）

※ご希望の方は、最寄り駅(名鉄尾西線六輪駅)から送迎をいたします。

お申込みフォーム入力欄から申し込みください。

※希望者がいらっしゃらない場合送迎は実施しませんので、

必ず事前に申込みをお願いいたします。

※お申込みの確認後、弊社から詳細のご連絡をいたします。



# お申し込みはこちらから！！

お申し込みフォーム

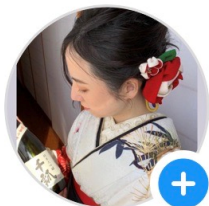


タップで

リンクに飛びます



miwa\_senpyo44 ✓ ●



128  
投稿

894  
フォロワー

526  
フォロー中



後藤実和 (千瓢醸造元 / 水谷酒造の蔵人 / 愛知)

製造業

※DMの返信かなり遅れます。申し訳ありません...

酒に人生のまれた蔵人(25歳) / 日本酒をこよなく愛してます /  
お酒のこと、酒造りのこと、日常で考えたこと... 続きを読む

 [www.mizutanishuzou.jp/pro...](http://www.mizutanishuzou.jp/pro...)、他3件

Instagramプロフィールのリンク集にも  
イベントお申し込みフォームございます！



ぜひ私たちと一緒に、

お酒をつくっていく一員になっていただけたら嬉しいです。